

# Offene Fortbildung für Fachkräfte aus Krippe und Tagespflege



Die Fortbildung wird als **Onlineveranstaltung** angeboten. Sie erhalten Teilnahmebescheinigungen und Materialien.

Für die Teilnahme am Onlineangebot benötigen Sie eine stabile Internetverbindung, einen Computer mit Kamera und Mikrofon, sowie idealerweise ein Headset. Spezielle Software oder IT-Kenntnisse benötigen Sie nicht.

**Die Veranstaltungen richten sich ausschließlich an Fachkräfte mit Arbeitsplatz in Schleswig-Holstein.**

Mehr Informationen und Anmeldung:  
[www.petze-institut.de/veranstaltungen/](http://www.petze-institut.de/veranstaltungen/)

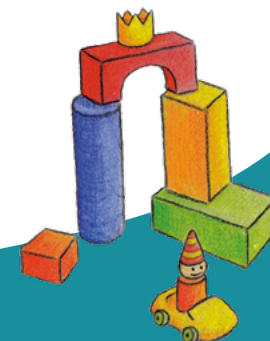


PETZE-Institut für  
Gewaltprävention  
gemeinnützige GmbH

Dänische Straße 3-5  
24103 Kiel  
0431 - 92333  
fortbildung@petze-kiel.de  
[www.petze-institut.de](http://www.petze-institut.de)

Thema und Termin	Inhalte	Kosten
<p><b>Sexueller Missbrauch – Prävention und Intervention in Krippe und Tagespflege</b></p> <p><b>Mi., 02.04.2025</b> <b>16.00 – 19.00 Uhr</b></p> <p>3 Std./4 Zeiteinheiten, Online, Referentin: Lisa Pillat</p>	<ul style="list-style-type: none"> <li>› <b>Grundlagen zu sexuellem Missbrauch</b> – Definition, Einschätzung von Situationen, Ausmaß, Täter*innen-Strategien und Folgen für die betroffenen Kinder</li> <li>› <b>Umgang mit Verdacht auf sexuellen Missbrauch und Intervention</b> – Reflexion der eigenen Unsicherheiten, Vorgehen bei Vermutung und erhärtetem Verdacht, das Unterstützungssystem für Fachkräfte, betroffene Kinder und Angehörige</li> <li>› <b>Grundlagen der Prävention von sexuellem Missbrauch</b> – positive Strukturen für Krippe und Tagespflege, Reflexion der eigenen Haltung, Fragen zu Elternängsten und -wünschen</li> </ul>	<p><b>55,00€<sup>1</sup></b> (inkl. MwSt.)</p>

<sup>1</sup> Liegt Ihr Arbeitsplatz in Schleswig-Holstein, wird das Angebot vom Sozialministerium Schleswig-Holstein gefördert. Liegt Ihr Arbeitsplatz in Kiel, wird das Angebot von der Landeshauptstadt Kiel gefördert.



# Offene Fortbildung für Fachkräfte aus Kita und Hort

2025

Die Fortbildung findet als **Präsenz-Angebot** in der Kieler Innenstadt statt. Die Adresse des Veranstaltungsortes erhalten Sie nach Ihrer Anmeldung. Im Teilnahmepreis enthalten sind Heißgetränke und Snacks. Nutzen Sie die Möglichkeit sich mit Fachkräften aus anderen Einrichtungen in ganz Schleswig-Holstein auszutauschen und Erfahrungswerte zu teilen.

**Die Veranstaltungen richtet sich ausschließlich an Fachkräfte mit Arbeitsplatz in Schleswig-Holstein.**

Mehr Informationen und Anmeldung:  
[www.petze-institut.de/veranstaltungen/](http://www.petze-institut.de/veranstaltungen/)

**Petze**

PETZE-Institut für  
Gewaltprävention  
gemeinnützige GmbH

Dänische Straße 3-5  
24103 Kiel  
0431 - 92333  
fortbildung@petze-kiel.de  
[www.petze-institut.de](http://www.petze-institut.de)

gefördert durch:

**Kiel.** Sailing.City.

SH

Schleswig-Holstein  
Ministerium für Soziales, Jugend,  
Familie, Senioren, Integration  
und Gleichstellung

Thema und Termin	Inhalte	Kosten
<p><b>Kinder stark machen – Prävention von sexuellem Missbrauch in Kita und Hort</b></p> <p><b>Di., 21.01.2025, 09.00 – 16.00 Uhr</b></p> <p>7 Std., ganztägig (inkl. Pausen), Kiel (genauer Ort wird bei Anmeldung bekannt gegeben), Referent: Nils Raupach</p>	<ul style="list-style-type: none"> <li>› <b>Grundlagen zu sexuellem Missbrauch</b> – Definition, Einschätzung von Situationen, Ausmaß, Täter*innen-Strategien und Folgen für die betroffenen Kinder</li> <li>› <b>Umgang mit Verdacht auf sexuellen Missbrauch und Intervention</b> – Reflexion der eigenen Unsicherheiten, Vorgehen bei Vermutung und erhärtetem Verdacht; das Unterstützungssystem für Fachkräfte, betroffene Kinder und Angehörige</li> <li>› <b>Grundlagen der Prävention von sexuellem Missbrauch</b> – positive Strukturen für Kita und Hort, Reflexion der eigenen Haltung, Fragen zu Elternängsten und -wünschen; Präventionsprinzipien und stärkende pädagogische Arbeit im Alltag</li> </ul>	<p><b>80,00 €<sup>1</sup></b> (inkl. MwSt.)</p>

<sup>1</sup> Liegt Ihr Arbeitsplatz in Schleswig-Holstein, wird das Angebot vom Sozialministerium Schleswig-Holstein gefördert. Liegt Ihr Arbeitsplatz in Kiel, wird das Angebot von der Landeshauptstadt Kiel gefördert.

